

学校法人松商学園

【源智寮】について



源智寮について

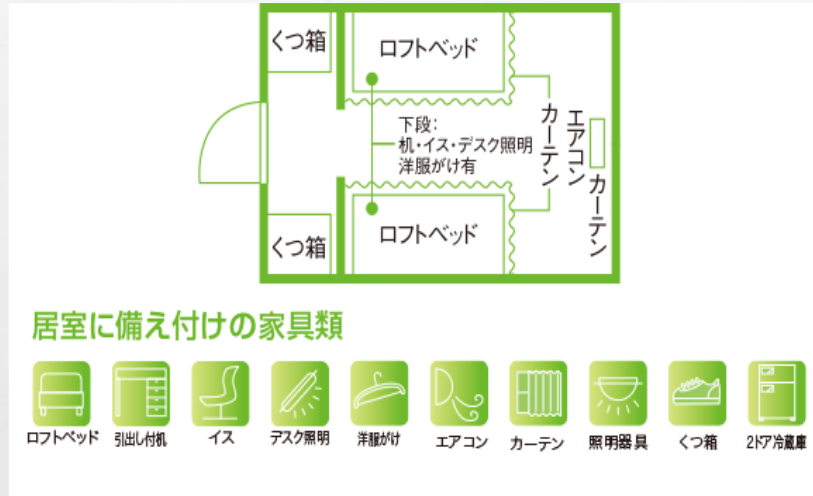
当学園では、松商学園高等学校及び松本秀峰中等教育学校の生徒を対象として、「源智寮」を開設しました。親元から離れた生徒をお預かりする際、災害・犯罪対応への安心、食の安全、清潔で快適な環境の提供に十分配慮し、学園の教職員を複数寮監として配置することにより、体調管理、生徒に対する生活指導等全般に渡り責任を持った運営を行っています。

委託業者：株式会社 共立メンテナンス

契約や寮費支払い等については、委託業者となります。

源智寮定員：男子 **104**名 女子 **34**名

居室について



- 備え付け設備
ロフトベット、机、椅子、エアコン、小型冷蔵庫、靴箱等
- WI-FI 完備
オンライン授業対応
- 二人部屋
同学年、同クラブ、同コース等で組合せを決めさせていただきます。

【注意】

電気製品の持ち込み禁止

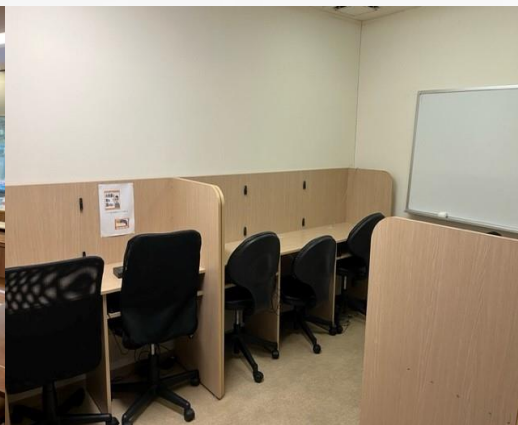
(例)炊飯器、電気ポット、ストーブ、こたつ、ホットカーペット等

入寮時に必要なもの



- 布団、マットレス
 - 生活できる服(私服、ジャージ、制服等)
 - お風呂セット(シャンプー、ボディーソープ、洗顔、歯ブラシセット等)
 - 洗濯洗剤、洗濯ハンガー
 - 靴、サンダル(サンダルは、寮内で使用)
 - 収納ケース
 - 自転車、ヘルメット(登下校時に使用)
- ※入寮説明会時に再度ご連絡します。

共用設備について



食堂、大浴場、プライベートシャワー、ランドリールーム、自習室、駐輪場等



※寮則で使用時間が決められています。

セキュリティ



玄関オートロック



ICチップ内蔵のルームキー



AED



防犯カメラ

- **ICキー**

玄関オートロック解除

外出、帰寮、外泊等管理(在寮、不在確認)

※門限までに帰寮していない場合は、本人や保護者へ連絡

- 防犯カメラの設置

- **AED**設置

食事について

- メニューについて

管理栄養士が考えたメニューを提供しています。(次ページ)

- 食事提供について

月曜から土曜日までの朝夕二食

※日曜、祝日、第5土曜、お盆、年末年始、年度末の食事提供はありません。

その場合は、外食、テイクアウト、保護者と食事となります。

- 昼食について(平日)

学校内にある学生食堂で個人契約(1食 ¥**500**円 × 日数)

2023年
10月メニュー表

今月は、18日(水)に『サンマーメン』、19日(木)に関西のアイディア料理・優秀賞の『バター香るホタテ混ぜ込み御飯』、31日(火)にハロウィンメニューの『パンプキンケーキ』を提供いたします。是非ご賞味ください。

		朝 和 食			朝 洋 食			夕 食		
1	日									
2	月	★エビカツ ★春雨サラダ	★御飯 ★汁物 ★香物	★エビカツ ★春雨サラダ	★パン	★牛肉と舞茸の黒酢玉葱ダレ ★じゃこ天と大根の煮物	★御飯 ★汁物 ★香物			
3	火	★鶏肉と野菜の炒め物 ★ごぼうサラダ	★御飯 ★汁物 ★香物	★ツナのピタパンサンド ★ごぼうサラダ ★フルーツ	★パン	★和風カルボナーラ ★イカとアボカドのサラダ ★ピオーネゼリー	★汁物			
4	水	★豆腐ハンバーグ ★チンゲン菜のピーナッツ和え	★御飯 ★汁物 ★香物	★豆腐ハンバーグ ★もち麦と野菜のスープ	★パン	★鶏唐揚げ ★切干大根煮	★御飯 ★汁物 ★香物			
5	木	★きつねうどん ★フルーツヨーグルト	★じゃこ菜飯 ★香物	★シーカマと野菜のソテー ★フルーツヨーグルト	★パン	★魚西京漬け焼き ★豚肉と野菜の塩ダレ炒め	★栗御飯 ★汁物 ★香物			
6	金	★ベーコンエッグ ★	★御飯 ★汁物 ★香物	★ベーコンエッグ ★	★パン	★ハンバーグ トマトソース ★	★御飯 ★汁物 ★香物			
7	土	★鶏肉のハヤシソースがけ ★ジャーマンポテト ★フルーツ	★御飯 ★汁物 ★香物	★鶏肉のハヤシソースがけ ★ジャーマンポテト ★フルーツ	★パン	★豚バラ焼肉丼 ★海藻サラダ	★汁物 ★香物			
8	日									
9	月									
10	火	★スクランブルエッグ ★帆立とエリンギのマリネ	★御飯 ★汁物 ★香物	★スクランブルエッグ ★帆立とエリンギのマリネ	★パン	★ボークカレー ★大根サラダ ★梅ゼリー ★レモンティー	★薬味			
11	水	★ウインナーと野菜のソテー ★オクラ塩昆布和え	★御飯 ★汁物 ★香物	★ホットケーキ ★ウインナーと野菜のソテー ★コーンポタージュ	★パン	★鮭のちゃんちゃん焼き風 ★豚肉と厚揚げの生姜煮	★もち麦ご飯 ★汁物 ★香物			
12	木	★鶏肉と野菜の煮物 ★白菜のお浸し ★白粥又は御飯	★汁物 ★香物	★チキンポトフ ★フルーツヨーグルト	★パン	★フライ盛り合わせ ★ごぼうとひじきのそぼろ炒め	★御飯 ★汁物 ★香物			
13	金	★鯖文化干焼き ★	★御飯 ★汁物 ★香物	★ペンネトマトソース ★	★パン	★豚肉生姜焼き ★	★御飯 ★汁物 ★香物			
14	土	★ミートローフ ★きのこの胡麻和えサラダ ★フルーチェ	★御飯 ★汁物 ★香物	★ミートローフ ★きのこの胡麻和えサラダ ★フルーチェ	★パン	★さんま蒲焼き ★鶏肉とフィジリのガーリック風味	★御飯 ★汁物 ★香物			
15	日									
16	月	★チキンバーグオイマヨソース ★青菜と油揚げのサッと煮	★御飯 ★汁物 ★香物	★チキンバーグオイマヨソース ★フルーツナタデココ	★パン	★白身魚のみぞれがけ ★豚肉と春雨のピリ辛炒め	★御飯 ★汁物 ★香物			
17	火	★はんぺんの玉子とじ ★ツナサラダ	★御飯 ★汁物 ★香物	★エビとアボカドのピタパンサンド ★ツナサラダ	★フルーツ	★鶏肉とごろごろ野菜の甘酢炒め ★玉子豆腐	★御飯 ★汁物 ★香物			
18	水	★ヘルシーバーグ ★しらす御飯	★御飯 ★汁物 ★香物	★ヘルシーバーグ ★カニカマと胡瓜のマリネ	★パン	★サンマーメン ★野菜餃子 ★コーヒゼリー ★菜飯				
19	木	★巣ごもり玉子 ★カリフラワーのピーナッツ和え	★御飯 ★汁物 ★香物	★巣ごもり玉子 ★ヨーグルト	★パン	★鶏肉の塩麹焼き ★竹輪と大根の煮物	★バター香るホタテ混ぜ込み御飯 ★汁物			
20	金	★ホッケの塩焼き ★	★御飯 ★汁物 ★香物	★ハムカツ ★	★パン	★豚肉と豆腐のキムチ煮 ★	★御飯 ★汁物 ★香物			
21	土	★ミートボール甘辛煮 ★さつま芋と豆のハニーマスタード ★梨ゼリー	★御飯 ★汁物 ★香物	★ミートボール甘辛煮 ★さつま芋と豆のハニーマスタード ★梨ゼリー	★パン	★チキンタルタル丼 ★さつま揚げと根菜の合わせ煮	★汁物 ★香物			
22	日									
23	月	★イカメンチ ★南瓜煮	★御飯 ★汁物 ★香物	★イカメンチ ★パンプキンサラダ	★パン	★牛丼 ★さつま芋ときのこのサラダ ★チョコのロールケーキ	★汁物 ★香物			
24	火	★がんもの煮物 ★茄子と水菜の生姜和え	★御飯 ★汁物 ★香物	★ウインナーと野菜のコンソメ煮 ★フルーツ	★パン	★白身魚の胡麻ダレがけ ★鶏肉とブロッコリーの辛味炒め	★御飯 ★汁物 ★香物			
25	水	★ためぎうどん ★グラノラヨーグルト	★若布御飯 ★香物	★スクランブルとリオナソーセージ ★グラノラヨーグルト	★パン	★チキンカレー ★カニカマとチーズのサラダ ★アセロラゼリー ★レモンティー	★薬味			
26	木	★鮭塩焼き ★蒸し鶏とキャロットラペのサラダ	★御飯 ★汁物 ★香物	★ベーコンマトサンド ★蒸し鶏とキャロットラペのサラダ ★フルーツナタデココ	★パン	★味噌カツ ★五目巾着と南瓜の煮物	★御飯 ★けんちん汁 ★香物			
27	金	★さつま揚げと野菜の炒め物 ★	★御飯 ★汁物 ★香物	★さつま揚げと野菜の炒め物 ★	★パン	★麻婆豆腐 ★	★御飯 ★汁物 ★香物			
28	土	★貝だくさんオムレツ ★海老とアボカドのフレンチサラダ ★ピオーネゼリー	★御飯 ★汁物 ★香物	★貝だくさんオムレツ ★海老とアボカドのフレンチサラダ ★ピオーネゼリー	★パン	★鯖味噌煮 ★豚肉のペペロン風	★御飯 ★汁物 ★香物			
29	日									
30	月	★目玉焼きとベーコン ★ほたて風味ともやしの和えサラダ	★御飯 ★汁物 ★香物	★目玉焼きとベーコン ★ほたて風味ともやしの和えサラダ	★パン	★豚肉の香草パン粉焼き ★油麩と大根の煮物	★御飯 ★汁物 ★香物			
31	火	★リオナソーセージと野菜のソテー ★とろろ芋	★御飯 ★汁物 ★香物	★リオナソーセージと野菜のソテー ★青菜とえのきのコンソメスープ	★パン	★大豆ミートの坦々うどん ★海鮮焼売 ★パンプキンケーキ	★若布御飯			

仕入れ材料の都合により、一部献立が変更される場合がありますので御了承下さい。また、米穀等(米・米加工品)の産地情報につきましては、調理責任者にお問い合わせ下さい。

★の後にメニュー名が無い箇所は、各寮のオリジナルメニューとなります。

地域貢献

- 「源池の井戸」清掃

月に一度、順番でボランティア清掃をしている。



体調不良対応について

- 寮長、寮母、寮監(3名)が在中しています。
病院への移送、隔離対応等
- 感染症対応(コロナ、インフルエンザ)
集団感染を防止するため、保護者の方に迎えにきていただき自宅療養となります。
- 常備薬は、個人で用意

寮費について

- 月額寮費 ¥ **69,500**円 室料＋食費(朝、夕2食)
- 管理費(年) ¥ **84,000**円 共用に水道、光熱費、諸雑費、一般管理費の1年間分
※管理費は毎年かかります。
- 入寮費 ¥ **80,000**円 3年契約
- 保証金 ¥ **50,000**円

※契約期間満了後ルームクリーニング代を差し引いて返金。

但し、途中退寮の場合は、違約金として保証金相当額を申し受けます。

- 電気料金 月額利用分を2人で折半。(1人部屋の場合は、全額負担)

アクセス



源智寮動画はこちらから



入寮について

- 入寮希望者の事前申請はありません。従って、合格してからの申請になります。

- クラブ推薦者が優先

※空き状況によって、学校長推薦者、一般受験者の入寮が可能となります。

合格後、クラブ推薦者と同様に申請をしてください。

- 問い合わせ先

松商学園高等学校 事務局 松本 **TEL: 0263-33-1210**

筑摩寮について



- 筑摩寮は女子寮となっています。原則、源智寮へ入寮していただきますが、源智寮の入寮定員を超えた場合には筑摩寮へ入寮していただく場合があります。

本日は、ありがとうございました。

